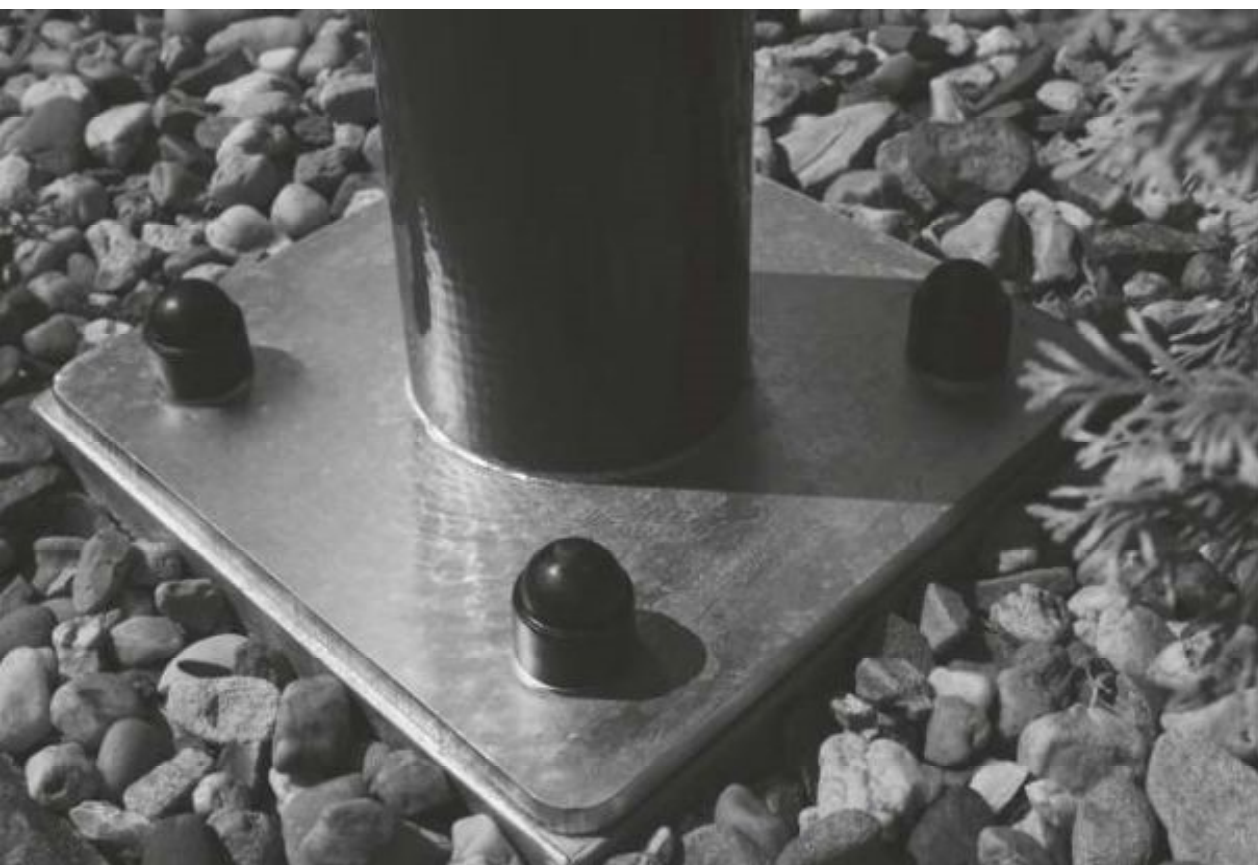


02

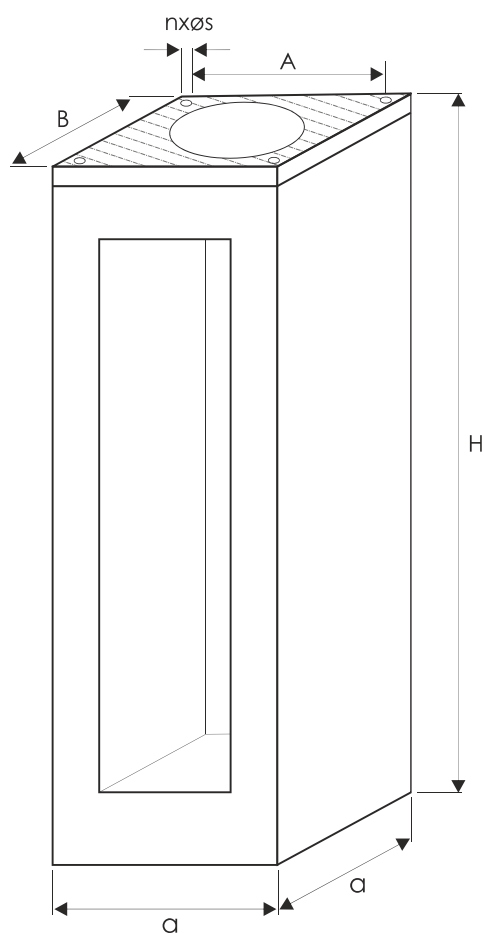
Prefabrykaty

02

Prefabrykaty



FUNDAMENT DO MOCOWANIA SŁUPÓW KOMPOZYTOWYCH



AxB - rozstaw otworów montażowych
H - wysokość prefabrykatu
a - wymiar podstawy prefabrykatu
n - ilość
øS - średnica śruby montażowej

OPIS PRODUKTU

Fundamenty, przeznaczone są do posadowienia słupów oświetleniowych kompozytowych na nodze typu AGN oraz innych konstrukcji, których moment utwierdzenia nie przekroczy M_g , a wytrzymałość gruntu wynosi $G=390 \text{ kN/m} \times \text{m}$, (wg PN-EN 40).

ZALETY

Fundamenty w postaci monolitu (pojedynczego elementu) wykonanego z betonu klasy C 30/37 w klasie ekspozycji XF3 z odpowiednimi otworami do wprowadzenia przewodów elektrycznych. Zbrojenie wykonane jest ze stali klasy AIIIIN. Beton w formie zagęszczany jest mechanicznie i stanowi jednolity blok, w którym osadzone są nakrętki do mocowania stopy słupa.

AKCESORIA

Śruba M20x50, podkładka M20x3, maskownica śruby M20 (szara).

TYP	H (mm)	a (mm)	AxB (mm)	nxøS	m (kg)	M_g (kN/m)
AF-100/200	1000	300	200x200	4xM 20	140	3,9
AF-120/200	1200	300	200x200	4xM 20	160	9,3
AF-150/200	1500	300	200x200	4xM 20	200	25